

# 420PEOPLE

## PEKLO - DANTOVSKÉ VARIACE (60min.)

Režie: Jan Nebeský

Scénář: Lucie Trmíková, Hudba: Jan Šíkl, Choreografie: Václav Kuneš

Účinkují: Lucie Trmíková, David Prachař, 420PEOPLE - Václav Kuneš, Nataša Novotná,

Štěpán Pechar, Saša Volný (Milan Odstrčil)

Light design: Jan Mlčoch, Kostýmy: Petra Vlachynská, Fotografie: Pavel Hejný, Fabiana Mertová

Premiéra: 30. 9. 2014, Experimentální prostor NoD, Praha

## Technické podmínky

### 1) Scéna:

rozměry - 10 x 10m

povrch - ŠEDÝ eventuálně BÍLÝbaletizol, upevněn baletizol.páskou

ideálně holé stěny bez šál, žádný horizont

možnost uchycení držáku zářivek na zeď

zavěšení akrobatického lana - ukotvení musí unést dva muže

*pozn.: Scéna vychází ze specifickýchdispozic Experimentálníhoho prostoru NoD, využívá i zadního výklenku. Pro každý jiný prostor se scéna musí více či méně přizpůsobit.*

Rekvizity na scéně(tyto je potřeba dopravit na místo konání z Prahy)

stůl (délka 180cm, šířka 80cm, výška 85), židle 3ks - 45cmx45cm, nemají opěradla, židle skládací IKEA 2ks

Rekvizity na scéně(tyto si přiveze soubor):

akrobatické lano, starý magnetofonový přehrávač

### NA MÍSTĚ JE POTŘEBA ZAJISTIT (NA SVÉ NÁKLADY):

pianino, nebo křídlo

stoleček (pod FX board a počítač)

pc monitor

nákup spotřebních jednorázových rekvizit:

3x svazky mrkve s velkou a hustou zelenou natí

2x kedlubna s dlouhým košťálem

1x velká hlávka bílého zelí

### 2) Světla (zajistí pořadatel):

5 x Zoom Profile 25 – 50

4 x Fresnel 2 kW + klapky

19 x PC 1kW + klapky

10 x PAR 64 1000W CP 62

1 x PAR 64 1000W CP 61

4 x vana 1000W asym./sym.

2 x stativ

5 x pozemní stativ

21 x zářivka (vlastní)

42 stmívatelných okruhů

*více viz přiložený pláněk*

# 420PEOPLE

## **3) Zvuk (zajistí pořadatel):**

pianino, nebo křídlo  
stoleček pod FX board a počítač (oboje máme vlastní)  
pc monitor

### **Sound input list:**

IN:

Mac 2x Dibox  
FX board 1x Dibox  
pianino 2x SM57 na nízkých stojanech (zvučí se zespoda)  
herci 2x handkabezdrát

AUX:

1 piano do FX boardu  
2 handky do FX boardu  
3 odposlech u piana

## **4) Personální zajištění**

Soubor přijede ve složení:

UMĚLCI: 7 os. (1x režie, 2x herci, 4x tanečníci)  
TECHN. TÝM: 3 os. (1 hudebník na scéně zodpovědný za zvuk, 1 osvětlovač, 1 produkce)

### **NA MÍSTĚ JE POTŘEBA ZAJISTIT:**

**2-3 osvětlovače**

**1 zvukař**

**3 lidé na přípravu scény (podle náročnosti úprav)**

## **5) Časový harmonogram, doprava a další požadavky**

*Pozn.: V případě, že by představení začínalo ve 20:00h, je možné vše stihnout v jednom dni. Vždy záleží na dispozicích divadla.*

### **Den před představením**

doprava rekvizit na místo  
ideálně večer základní technický set up

### **V den představení**

od cca (9:00) 10:00 pokračování set up  
14:00 sound check  
15:00 warm up tanečníci (jeviště)  
16:00 - 18:00 zkouška  
19:30, nebo 20:00 začátek představení (doba trvání: 60 minut)

Dopravu rekvizit zajišťujeme standardní dodávkou. Dopravce, který pro nás tuto službu obvykle zajišťuje si účtuje 12Kč/Km + 150 Kč čekání/manipulace za půl hodiny. **Dopravu hradí pořadatel.**

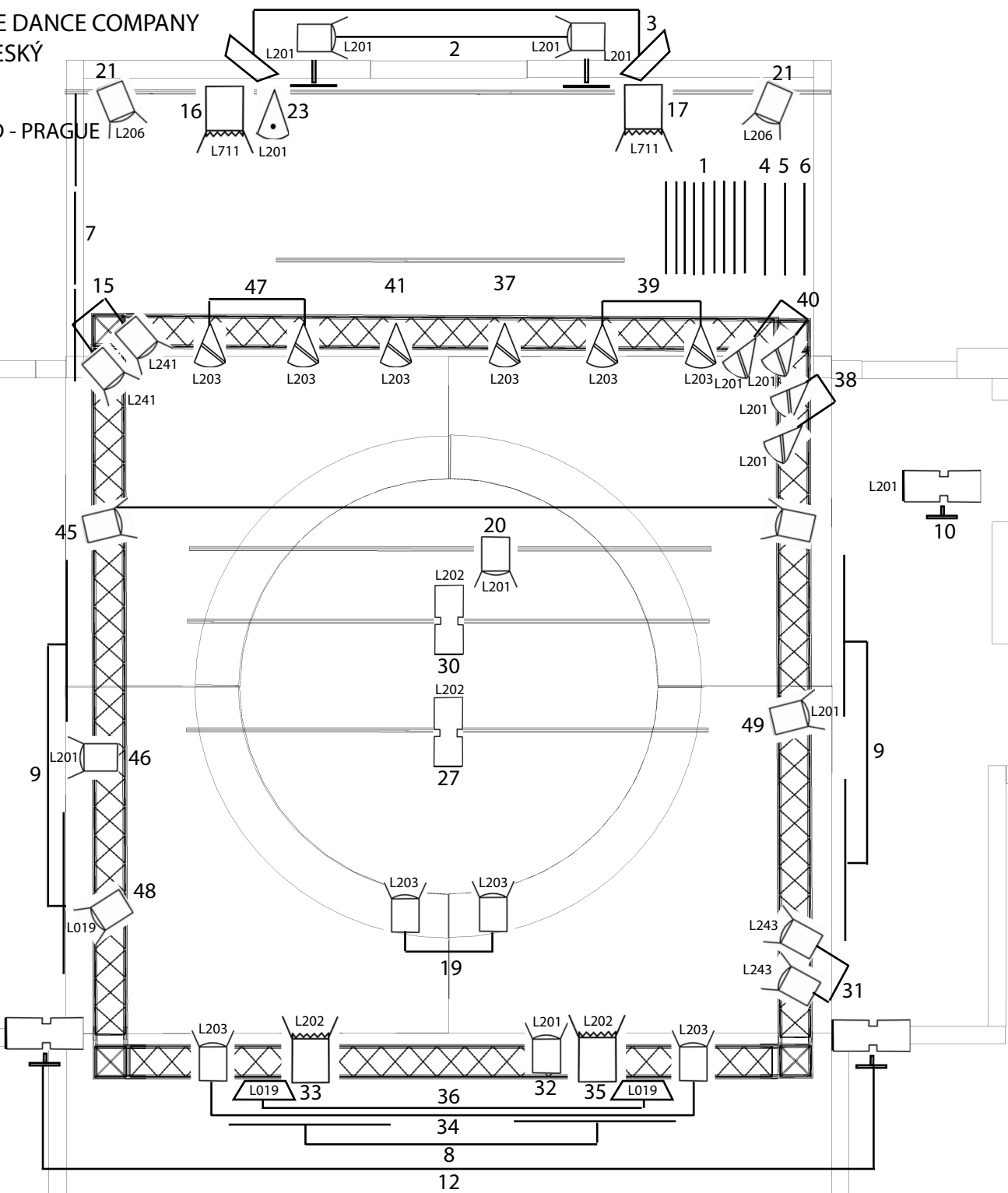
Požadujeme zajištění 2-3 vytápěných šaten se zrcadly. Prosíme také o zapůjčení rychlovarné konvice. Čaj a káva potěší.

### **Kontakty:**




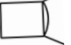
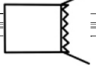
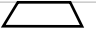
vedoucí produkce: Marta Lajnerová, [marta@420people.org](mailto:marta@420people.org), 602 666 592  
zvuk: Jan Šikl – [honza.sikl@seznam.cz](mailto:honza.sikl@seznam.cz), 777 211 001  
**technický ředitel, světla: Jan Mičoch – [antonaut@volny.cz](mailto:antonaut@volny.cz), 605 977 766**

# PEKLO

VENUE: NOD - PRAGUE



## KEY - Technical Requirements:

-  10 x PAR 64 1000W CP 62
-  1 x PAR 64 1000W CP 61
-  5 x ZOOM PROFILE 25 - 50 + 2 x goboholder
-  19 x PC 1kW WITH BARNDOORS
-  4 x FRESNEL 2kW WITH BARNDOORS
-  4 x FLOOD LIGHT 1000W SYMM./ASSYM

<b>Project</b>	5 x FLOORSTAND	<b>Document name</b> NOD SÁL
<b>Author</b>	power supply: ideal 2 x 63A, min. 1 x 63A and 1 x 32A (380V) lighting desk: MA2, LT Hydra, Strand, ETC, Compulite (programming desk)	<b>Version</b>
<1>	radder/tubular scaffolding/lift (Genie) till your grid DIMMER PACKS: 42 channels @ 2,3kW	<2>
		<3> Drawn by: jan.mlcoch@archatheatre.cz Scale: Do not Scale





Uchycení lana



Zářivka připevněná v zadním levém rohu



Držák se zářivkami v pravé zadní části



Místo pro hudebníka - potřebujeme piáno a stolečky pod FX board a počítač



Uspořádání stolu, židlí a zeleniny