



420PEOPLE: EVER

TECHNICKÝ RIDER

Choreografie: Václav Kuneš a tanečníci

Dramaturgie: Lucie Němečková

Hrají: Francesca Amy Amante/Eliška Jirsová, Veronika Tököly, Filip Staněk, Michal Toman

Hudba: Exhausted Modern

Voiceover: David Prachař, Lucie Trmíková

Kostýmy: Olo Křížová

Scénografie: Lucia Škandíková

Light design: Jan Mlčoch

Photo credit: Pavel Hejný

Grafický design: Marie Holečková

[Fotografie](#): Vojtěch Brtnický

[Trailer](#): Tomáš Vlček

55 minut, bez přestávky

English friendly

Fotografie: Vojtěch Brtnický

Trailer: Tomáš Vlček

Premiéra proběhla 12. a 13. září 2022 v divadle La Fabrika v Praze a konala se za podpory Hlavního města Prahy, Ministerstva kultury ČR, Městské části Prahy 7 & Art District Prahy 7, Městské části Praha 1 a Studia Maiselovka

JEVIŠTĚ & SCÉNA

Rozměry: 10x10m

Pořadatel zajišťuje:

- šedý baletizol
- miralon (pod celou plochu baletizolu)
- černý samet o rozměru minimálně 6m x 2m (na zakrytí scénografie na začátku představení)

Soubor přiveze:

- scénografie - kvádry a krychle o rozměrech:
3ks 40x40x70 cm / 1ks 40x40x60 cm / 1ks 40x40x50 cm / 2ks 40x40x40 cm
- váha 8-25 kg/kus
- drobné rekvizity - dvě přepravní krabice (gramofon, atd.)

SVĚTLA

PŘÍPRAVA:

- cca 7 hod dle využití místních světel

Pořadatel zajišťuje světelné vybavení:

- Kompaktní verze bez *4x Wash + pouze 3x Spots
- poznámka: *CMY míchání barev - satura nebo ekvivalent / ZOOM max 50 stupňů*
- Projektor

ZVUK

Pořadatel zajistí:

- počítač + qlab + monitor

POČET OSOB

za soubor 420PEOPLE: 7

- soubor: 2 tanečnice, 2 tanečníci, 1 choreograf
- technické zajištění: 1 osvětlovač, 1 produkce

Pořadatel zajišťuje

kompletní technický tým pro přípravu a realizace představení:

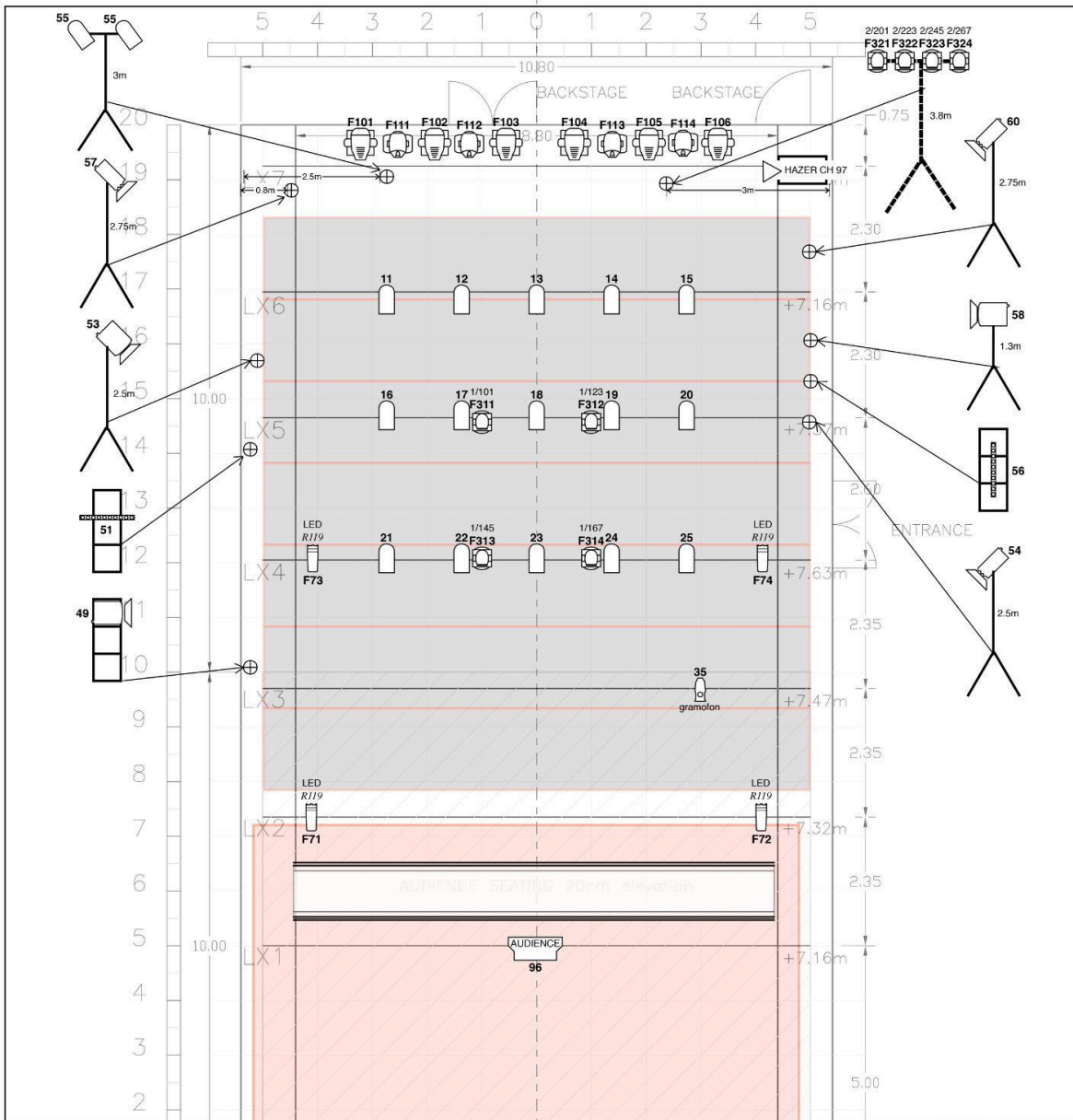
- 1 osvětlovač
 - 1 zvukař
 - 2 jevištní technici (pouze pro položení baletizolu, vykládání a nakládání)
-

HARMONOGRAM A DALŠÍ POŽADAVKY

V případě večerního představení lze představení připravit za jeden den (doprava den předem - v závislosti na vzdálenosti).

- cca 8 hodin set up (světla, scéna, zvuk)
- 2 hodiny zkouška, která končí nejpozději 90 min před začátkem představení

Konkrétní harmonogram je třeba domluvit s pořadatelem v závislosti na konkrétním prostoru. Pořadatel zajistí dvě vytápěné šatny se sprchami a zrcadly, žehlicí prkno a žehličku.



LIGHT PLOT	
Venue: LA FABRIKA - STUDIO 1	
Designer: JAN MLČOCH antonaut@volny.cz	
12_09_2022	
<ul style="list-style-type: none"> 3X PC 1000W 3X FRESNEL 1000W 1X 38° Source Four 17X par64 CP82 mfl 4x ETC Colorsources spot RGBI 2x Showtec Sunstrip 	<ul style="list-style-type: none"> 4X ELATION PLATINUM SEVEN WASH 6X ELATION SATURRA SPOT CMY 8x Robe washbeam 150 HAZER 1x DMX controlled hazer
<ul style="list-style-type: none"> 6X 3m + 1x T-bar 1X 4m + 1x T-bar 	<ul style="list-style-type: none"> 3x dance boom 6X Barndoor 1X iris