

420PEOPLE

PANTHERA

Technické podmínky

Délka: (70min), představení nemá přestávku

Choreografie: Václav Kuneš a tanečníci

Účinkují: 420PEOPLE – Francesca Amante, Fanny Barrouquère, Veronika Tőkőly, Filip Staněk, Viktor Konvalinka

Hudba: Jan Šikl

Light design: Michal Kříž

Kostýmy: Olo Křížová

Scéna: Hynek Dřížhal

Riger: Jan Kohout

Produkce: Aneta Jochim

Premiéra: 10. a 11. 9. 2019, La Fabrika, Praha

1) Scéna:

Rozměry

10m x 10m, výška po truss minimálně 5m

Podlaha (zajistí pořadatel):

černý baletizol

pod baletizolem v celé ploše miralon tloušťky 5-10mm

dle typu scény černý horizont a šály na boky jeviště

Scénografie:

(přiveze soubor)

sítě - celková hmotnost cca 60 kg

viz půdorys a foto

zavěšení na truss nebo jevištní tahy, v případě tahů je potřeba zavěsit boční sítě na trubky

podvěšené pod tahy + počítat s přiměřenou fixací tahů - sítě se nesmí houpat

Jeden závěsný bod s nosností 100 kg na středu hrací plochy.

2) Světla (zajistí pořadatel):

9x PAR 64 1000W CP62

5x PAR 64 1000W CP61

3x PAR 64 1000W CP60

11x fresnel 1000W
1x PC 1000W
1x ETC S4 profile ZOOM 25°-50°
6x ETC S4 profile junior ZOOM 25°-50°
4x ETC Colour Source profile ZOOM 25°-50°
10x moving head spot Elation Da Vinci (nebo ekvivalent s obdobnými parametry a nízkou hlučností)
6x Elation Six par 300 nebo výkonově srovnatelné led pary s pasivním chlazením
1x hazer s DMX ovládáním

DOSTATEK KABELŮ 230V A DMX na zapojení všech světel

Company přijede s vlastní pultem **MA Lighting MA2 ONPC + command wing**

Lze provést změny v počtu a typech světel, ale vždy až po dohodě s technickou produkcí 420PEOPLE.

*Pořadatel zajistí žebřík, pojízdné lešení, Genie nebo jiné zařízení **v perfektním technickém a bezpečnostním stavu** pro fokus světel s pracovní **výškou dostatečnou pro pohodlné dosažení všech světel** na tazích/trussu. Obvyklá výška světel je okolo 6,5 m nad podlahou jeviště.*

3) Zvuk (zajistí pořadatel)

PA system

- Profesionální stereo PA systém, min. 15W/1p v hledišti, s ohledem na kapacitu prostoru (MeyerSound, d & b, L-Acoustics, Nexo...)
- subbasové reproduktory
- 2x zadní reproduktor

MIX

- 4x mono input nebo 2x stereo input, každý vstup s parametrickým EQ
- 1 stereo L/R out,
- 4x aux pre/post,

Monitory

2-4 profesionální odposlechové reproduktory (MeyerSound, d & b, L-Acoustics, Nexo...)

POZOR: OTEVŘENÁ REŽIE BEZ OKEN - TYPU LIVE POST V ZADNÍ ČÁSTI HLEDIŠTĚ S PŘÍMOU VIDITELNOSTÍ NA JEVIŠTĚ PRO OVLÁDÁNÍ SVĚTEL I ZVUKU!

4) Personální zajištění

Soubor přijede ve složení:

UMĚLCI:

5 osob - 3 ženy, dva muži

TECHN. TÝM:

1x osvětlovač

1x technik

1x produkce

POŽADOVANÝ PERSONÁL V DIVADLE:

2x technik (na stavbu/bourání scény)

1x technik (během zkoušek a představení)

2x osvětlovač (na přípravu)

1x osvětlovač (během zkoušek a představení)

1x zvukař (na přípravu, během zkoušek a představení)

5) Časový harmonogram, doprava a další požadavky

Pozn.: V případě, že by představení začalo ve 20:00, je možné vše stihnout v jednom dni. Vždy záleží na dispozicích divadla. Den před představením doprava scénografie a rekvizit na místo a ideálně večer položení baletizolu či stavba scény.

Časový harmonogram v den představení

(vychází z časů potřebných v divadle LA FABRIKA):

08:00 - 10:00	příprava scénografie - navěšení sítí
10:00 - 12:00	scénografie detaily
10:00 - 12:00	položení podlahy (miralon + baletizol)
08:00 - 16:00	světelný set up
15:30 - 16:30	warm up (tanečníci na jevišti)
16:30 - 18:30	ZKOUŠKA (všichni)
19:30 (nebo 20:00)	začátek představení (doba trvání: 70 minut)

Požadujeme zajištění:

ŠATNY

2x vytápěná šatna pro umělce (tři ženy, dva muži) vybavená toaletou, sprchou, zrcadly, zásuvkou 230V

1x vytápěná šatna pro techniky vybavená toaletou, sprchou, zásuvkou 230V

OSTATNÍ

8x čistá osuška

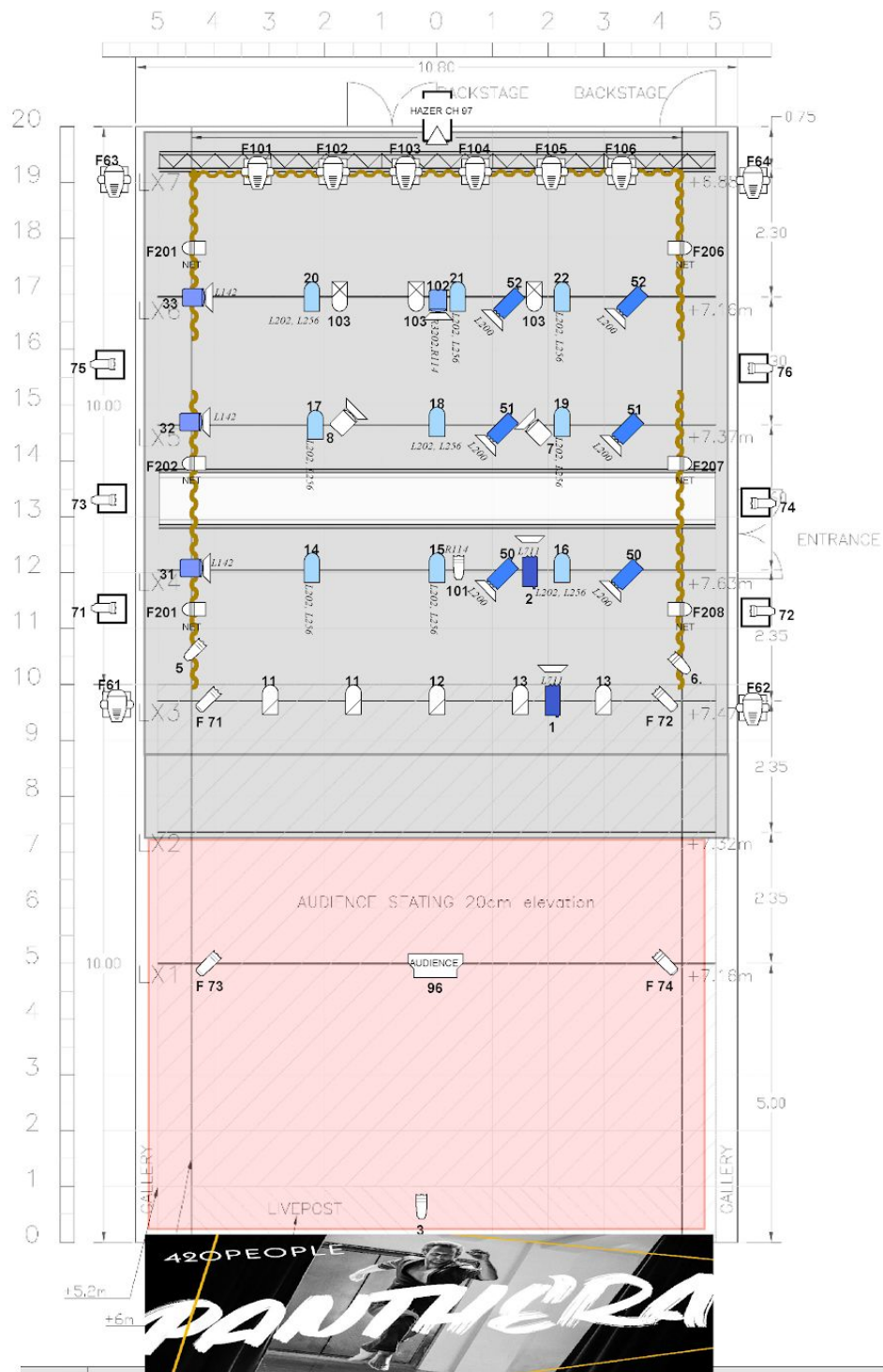
Žehlička a žehlicí prkno

Rychlovarná konvice (+ čaj a káva potěší)

Kontakt:

aneta@420people.org

LIGHT PLOT



LIGHT PLOT		Color Channel		
Venue: LA FABRIKA - STUDIO 1	7X PG 1000W	8X FRESNEL 1000W	6X 25-50' Source Four Junior Zoom	13X Barndoor
Designer: MICHAL KRÍŽ, michalkriz1980@gmail.com	5X par64 CP61 nsp	4X 25-50' Source Four 750W	6X LED PAR ELATION SIXPAR 300	6X floorstand
10_09_2019	15X par64 CP62 mfl	10X ELATION SATURA SPOT CMY	HAZER	1x DMX controlled hazer
	3X par64 CP61 nsp			

